

DOSSIER

Préfecture du
Val-de-Marne

Direction régionale et
interdépartementale de
l'environnement et de
l'énergie Île-de-France

Pôle interdépartemental
de prévention
des risques naturels

Août 2018

Annexé à l'arrêté préfectoral
n° 2018/3846 du 21 NOV. 2018

**Plan de prévention des risques
de mouvements de terrain différentiels
consécutifs à la sécheresse et à la
réhydratation des sols
dans le département du Val-de-Marne**

Carte des aléas

MU ET RATTACHE A MON ARRÊTE EN DATE DU
LE PREFET, 21 NOV. 2018

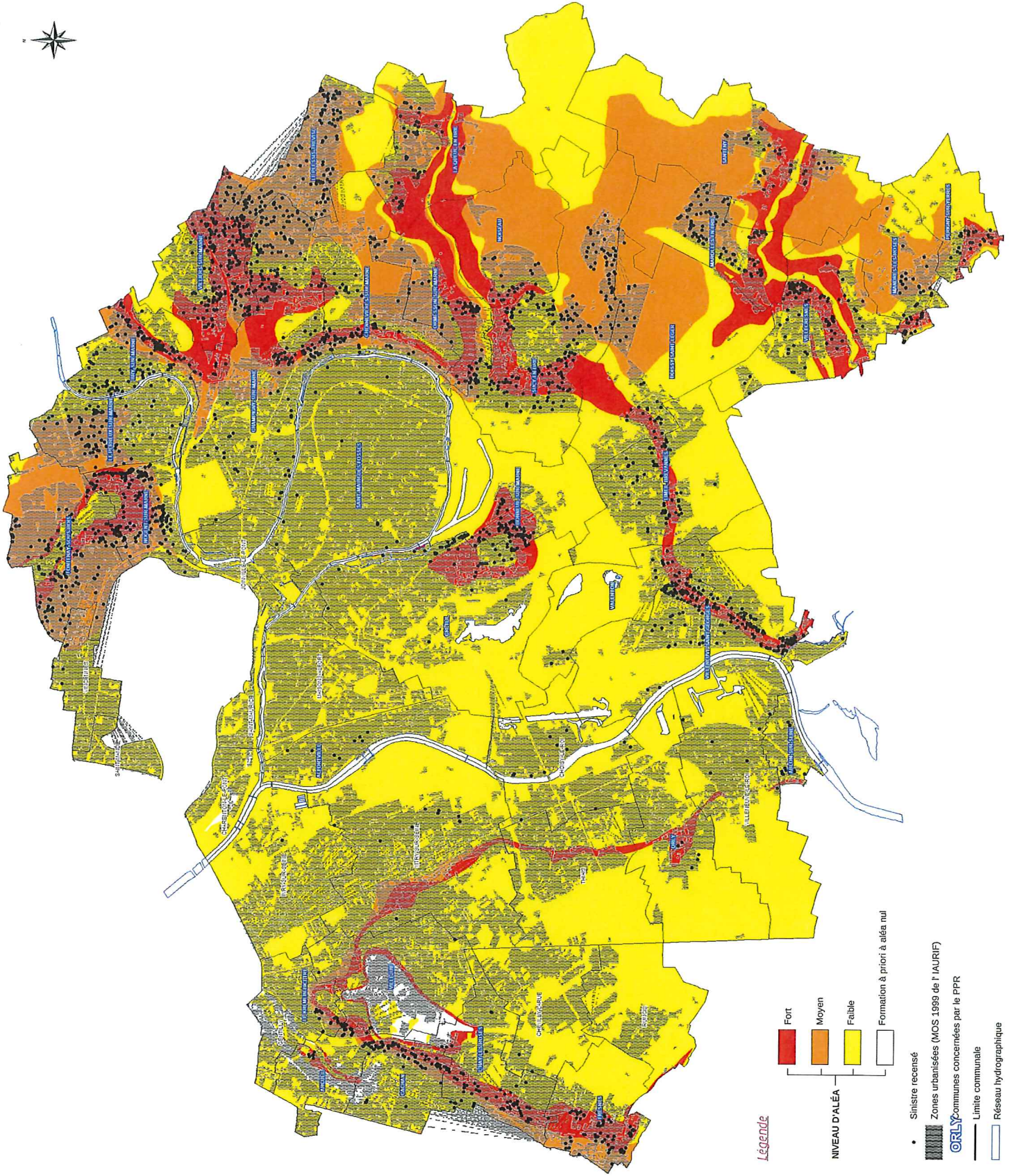
Le Préfet du Val-de-Marne

Laurent PREVOST



Direction régionale et interdépartementale de l'environnement et de l'énergie
d'Île-de-France

www.drifee.ile-de-france.developpement-durable.gouv.fr



Légende

- Fort
 - Moyen
 - Faible
 - Formation à priori à aléa nul
- NIVEAU D'ALÉA**
- Sinistre recensé
 - Zones urbanisées (MOS 1999 de l'AURIF)
 - ORLY communes concernées par le PPR
 - Limite communale
 - Réseau hydrographique